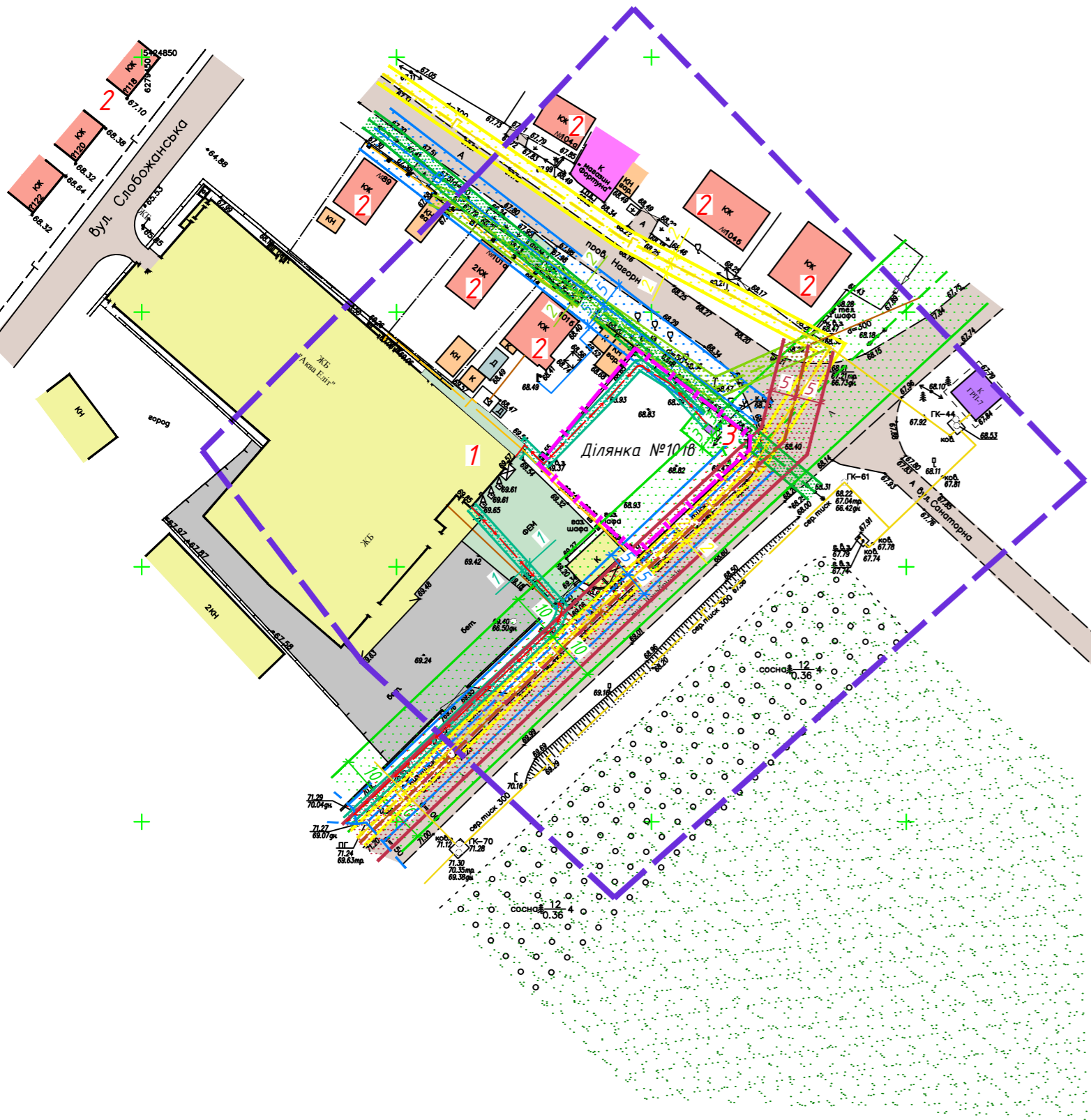


						164-362-ДПТ			
						Кремінська міська рада			
Змін	Кол.уч.	Арк.	N док.	Підпис	Дата				
Розроб.	Мороз			Мороз	08.20	Детальний план території земельної ділянки приватної власності, розташованої за адресою: м. Кременна, вул. Слобожанська, 100 В, кадастровий номер: 44.21610100:02:14:8:0003, Кременського району Луганської області	Стадія	Аркуш	Аркушів
Перевір.	Медяник			Медяник	08.20		ДПТ	1	8
Н.контр.	Мороз			Мороз	08.20				
Затв.	Медяник			Медяник	08.20				
ГАП	Медяник			Медяник	08.20				
Схема розташування території у планувальній структурі населеного пункту						ФОП Мороз Олександр Леонідович			

Схема планувальних обмежень
М 1:1000



Умовні позначення

Існуючі	Найменування
	Межа детального плану
	Межа земельної ділянки
	Житлова садибна забудова
	Нежитлова садибна забудова
	Виробничні забудови
	Громадські забудови
	Споруди трансформаторної підстанції та ГРП
	Дерев'яні споруди
	Дорога з твердим покриттям (асфальтована)
	Бетонне заощення
	Заощення з тротуарної плитки
	Лісовий масив
	Газопровід підземний низької напруги
	Водопровід
	Каналізація
	Повітряні опори електропередач високої напруги 10 кВ
	Повітряні опори електропередач високої напруги 0,6 кВ
	Повітряні опори електропередач низької напруги
	Підземний електрокабель низької напруги
	Охоронна зона мережі водопостачання
	Охоронна зона мережі газопостачання низького тиску
	Охоронна зона повітряної мережі електропостачання високої напруги 10 кВ
	Охоронна зона повітряної мережі електропостачання високої напруги 0,6 кВ
	Охоронна зона повітряної мережі електропостачання низької напруги
	Охоронна зона теплогенераторної
	Охоронна зона мережі каналізації

Експлікація будівель і споруд

Номер на плані	Найменування	Примітка
1	Виробничий цех "Аква Еліт"	існуючий
2	Житловий будинок	існуючий
3	Трансформаторна підстанція	існуюча

Примітка

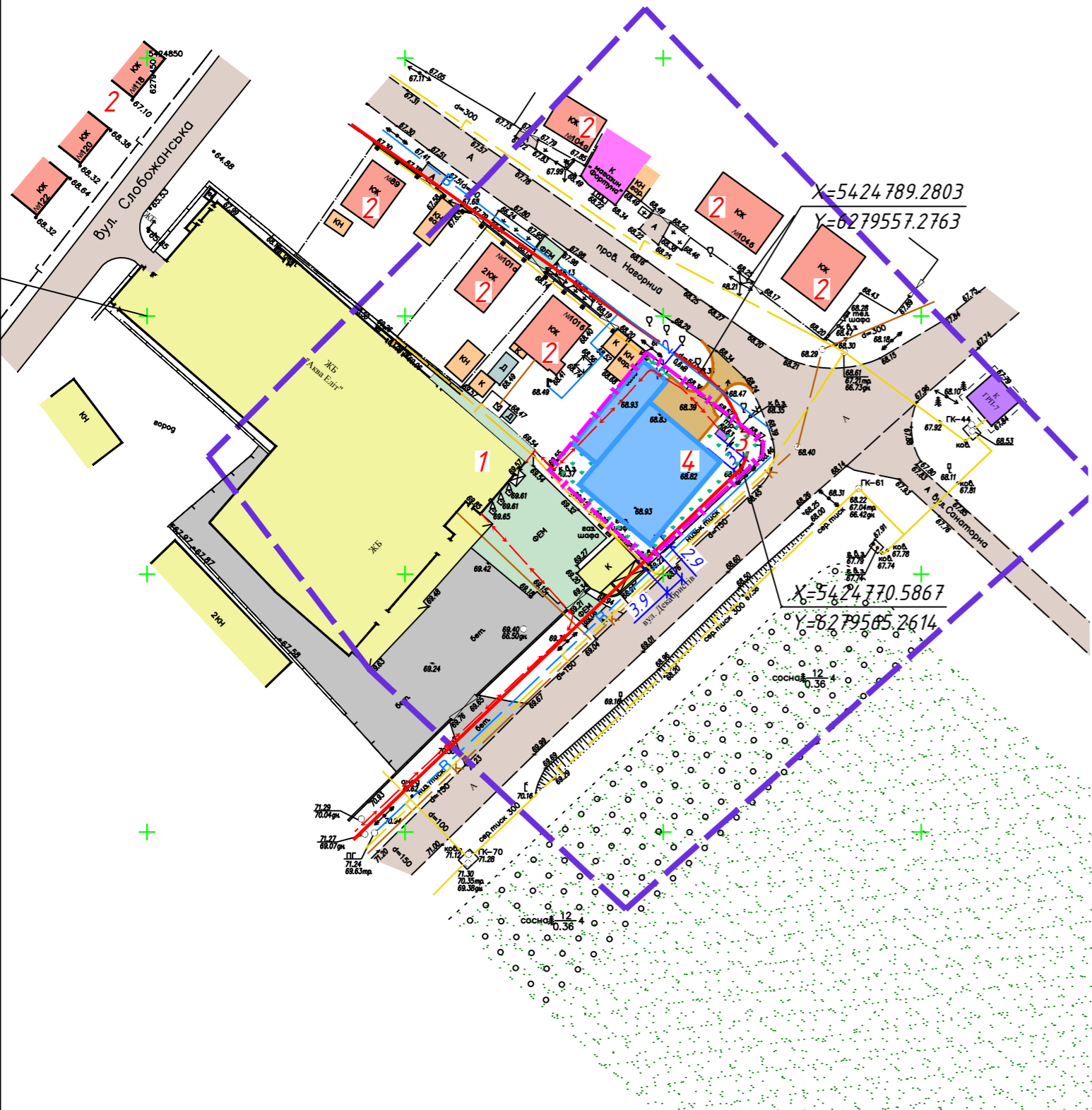
1. Даний проєкт розроблений на основі топо-геодезичної зйомки, яка була виконана ФОП Гладисhev O.A., м. Покровськ, 2020 р.
2. Відмітки - абсолютні в Балтійській системі висот.

Інв. № ор. Підпис і дата Зам. інв. №

						164-362-ДПТ			
						Кремінська міська рада			
Змін	Кіл.уч.	Арк.	№ док.	Підпис	Дата	Детальний план території земельної ділянки приватної власності, розташованої за адресою: м. Кремінна, вул. Слобожанська, 100 В, кадастровий номер: 4421610100:02:148:0003, Кремінського району Луганської області			
Розроб.	Мороз				08.20				
Перевір.	Медяник				08.20				
Н. контр.	Мороз				08.20				
Затв.	Медяник				08.20				
						Схема планувальних обмежень М 1:1000		ФОП Мороз Олександр Леонідович	



Проектний план.
План червоних ліній.
М 1:1000



Умовні позначення

Існуючі	Проектовані	Найменування
		Межа детального плану
		Межа земельної ділянки
		Червона лінія
		Житлова садибна забудова
		Нежитлова садибна забудова
		Виробничні забудови
		Громадські забудови
		Склад готової продукції
		Споруди трансформаторної підстанції та ГРП
		Дерев'яні споруди
		Дорога з твердим покриттям (асфальтована)
		Бетонне заощення
		Заощення з тротуарної плитки
		Лісовий масив
		Огорожа земельної ділянки
		Газон

Експлікація будівель і споруд

Номер на плані	Найменування	Примітка
1	Виробничий цех ТОВ "ВКП "Аква-Еліт"	існуючий
2	Житловий будинок	існуючий
3	Трансформаторна підстанція	існуюча
4	Склад готової продукції ТОВ "ВКП "Аква-Еліт"	проектований

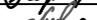



Техніко-економічні показники по детальному плану території

Поз.	Найменування	Од. вим.	Кількість	Примітка
1	Площа земельної ділянки	га	0,0642	в межах земельної ділянки
2	Площа забудови	м ²	504	в межах земельної ділянки
3	Площа забудови (існ.)	м ²	3,3	в межах земельної ділянки
4	Площа дорожнього покриття	м ²	86	в межах земельної ділянки
5	Площа озеленення	м ²	48,7	в межах земельної ділянки
6	Щільність забудови	%	79	в межах земельної ділянки

Примітка

1. Даний проєкт розроблений на основі топо-геодезичної зйомки, яка була виконана ФОП Гладишев О.А., м. Покровськ, 2020 р.
2. Відмітки - абсолютні в Балтійській системі висот.

Інв. № ор.
Підпис і дата
Зам. інв. №

						164-362-ДПТ				
						Кремінська міська рада				
Змін	Кіл.уч.	Арк.	№ док.	Підпис	Дата	Детальний план території земельної земельної ділянки приватної власності, розташованої за адресою: м. Кремінна, вул. Слобожанська, 100 В, кадастровий номер: 44216101000-02-148-0003, Кремінського району Луганської області				
Розроб.	Мороз				08.20					
Перевір.	Медяник				08.20					
Н. контр.	Мороз				08.20					
Затв.	Медяник				08.20					
						Проектний план. План червоних ліній М1:1000			ФОП Мороз Олександр Леонідович	