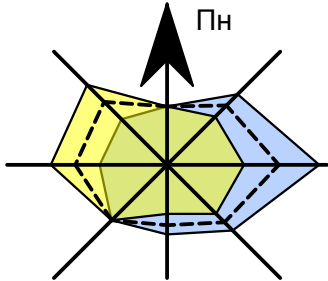


ДЕТАЛЬНИЙ ПЛАН ТЕРИТОРІЇ

земельної ділянки комунальної власності, розташованої за адресою м. Кременна, пров. Зарічний, площею 2 га, для будівництва та обслуговування об'єктів фізичної культури і спорту

Схема розташування території у планувальній структурі міста, Без масштабу



УМОВНІ ПОЗНАЧЕННЯ

Межі

- Облікова межа міста Кременна
- Перспективна межа міста Кременна

Території

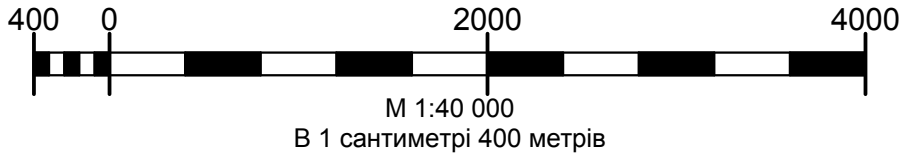
- Територія розробки ДПТ
- Територія загальноміського центру

Території

- Автодорога регіонального значення
- Автодорога регіонального значення (перспективне трасування згідно Генерального плану)
- Міські магістралі
- Залізниця

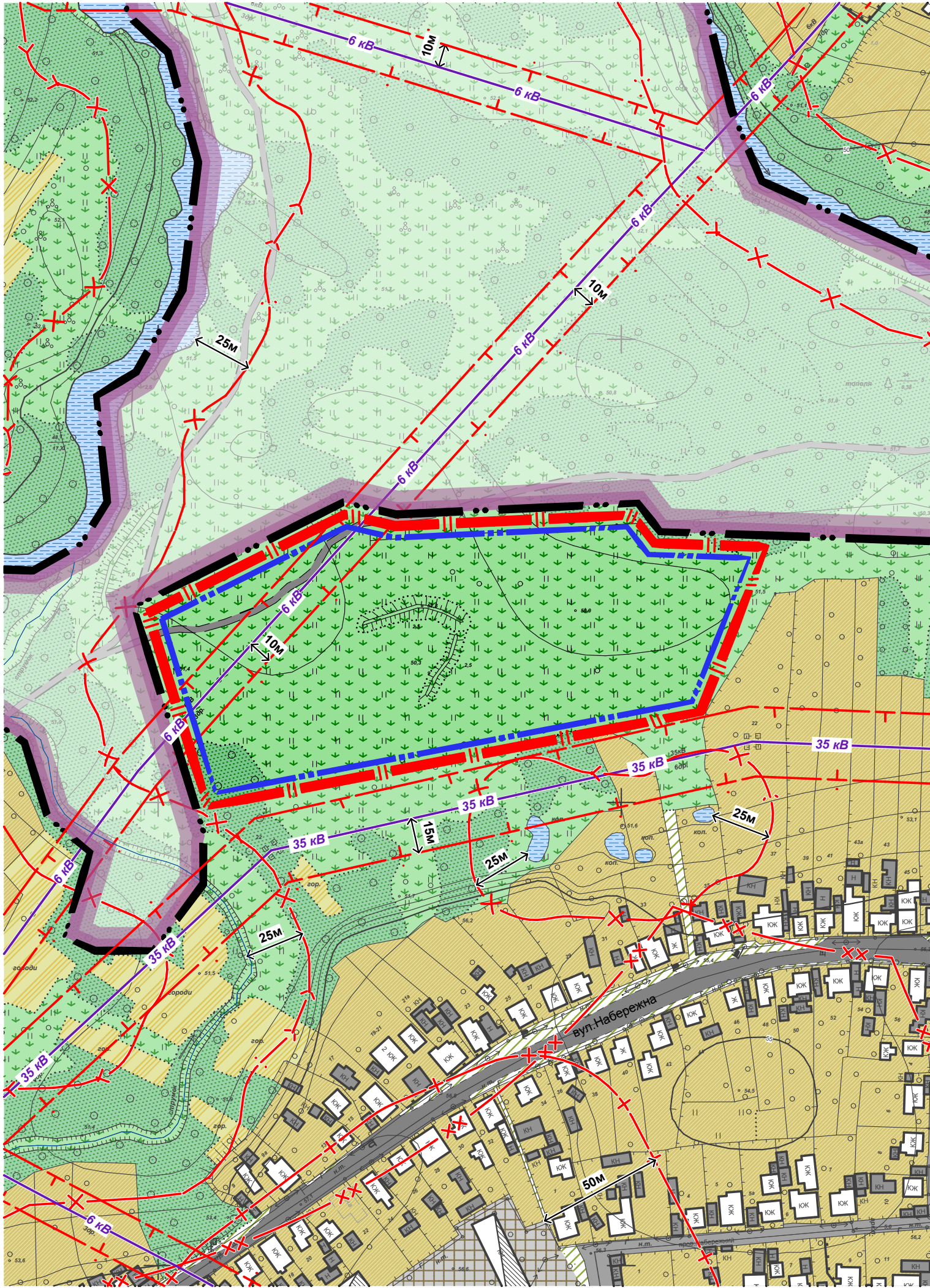
Примітки:

- Детальний план території виконано на основі оновлених топографічних матеріалів М 1:2000, в системі координат УСК-2000, розроблених ДП «Східгеоінформ» у 2017р.
- Схема виконана на основі ортофотоплану з відкритих джерел мережі інтернет.



Арх. № _____

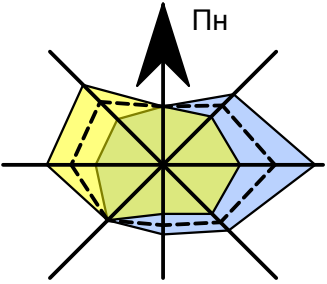
| | | | | | | | | | |
|------------|--------|---------------|-------|--------|------|---|----------------------------|-------|---------|
| | | | | | | Замовник: "Кременська міська рада" | | | |
| | | | | | | Детальний план території земельної ділянки комунальної власності, розташованої за адресою м. Кременна, пров. Зарічний, площею 2 га, для будівництва та обслуговування об'єктів фізичної культури і спорту | | | |
| Зм. | Кільк. | Лист | Недок | Підпис | Дата | | Стадія | Аркуш | Аркушів |
| Директор | | Рибакова Є.Н. | | | 2020 | | МД | 1 | 5 |
| ГАП | | Соболева О.О. | | | 2020 | | | | |
| Архітектор | | Соболева О.О. | | | 2020 | | | | |
| | | | | | | Схема розташування території у планувальній структурі міста, Без масштабу | пп "Архітектурне бюро РІЧ" | | |



ДЕТАЛЬНИЙ ПЛАН ТЕРИТОРІЇ

земельної ділянки комунальної власності, розташованої за адресою м. Кременна, пров. Зарічний, площею 2 га, для будівництва та обслуговування об'єктів фізичної культури і спорту

План існуючого використання суміщений зі схемою існуючих планувальних обмежень , М 1:2000



УМОВНІ ПОЗНАЧЕННЯ

- Межі**

 - Облікова межа міста Кременна
 - Межа розробки ДПТ
 - Межа кадастрової ділянки
- Території**

 - Території лукових зелених насаджень
 - Території деревинних зелених насаджень
- Території за межами проектування**

 - Території садибної житлової забудови
 - Території комунально-складського призначення
 - Території земель сільськогосподарського призначення
 - Території зелених насаджень спеціального призначення
- Об'єкти**

 - Водні об'єкти
 - Водні об'єкти
- Вулиці з покриттям

- Вулиці та дороги без покриття

- Житлові будинки

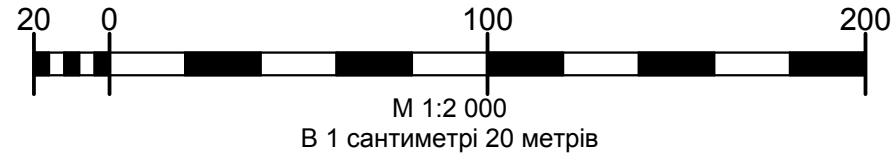
- Нежитлові будівлі

- Повітряні лінії електропередач 35 кВ

- Повітряні лінії електропередач 6 кВ
- Планувальні обмеження**

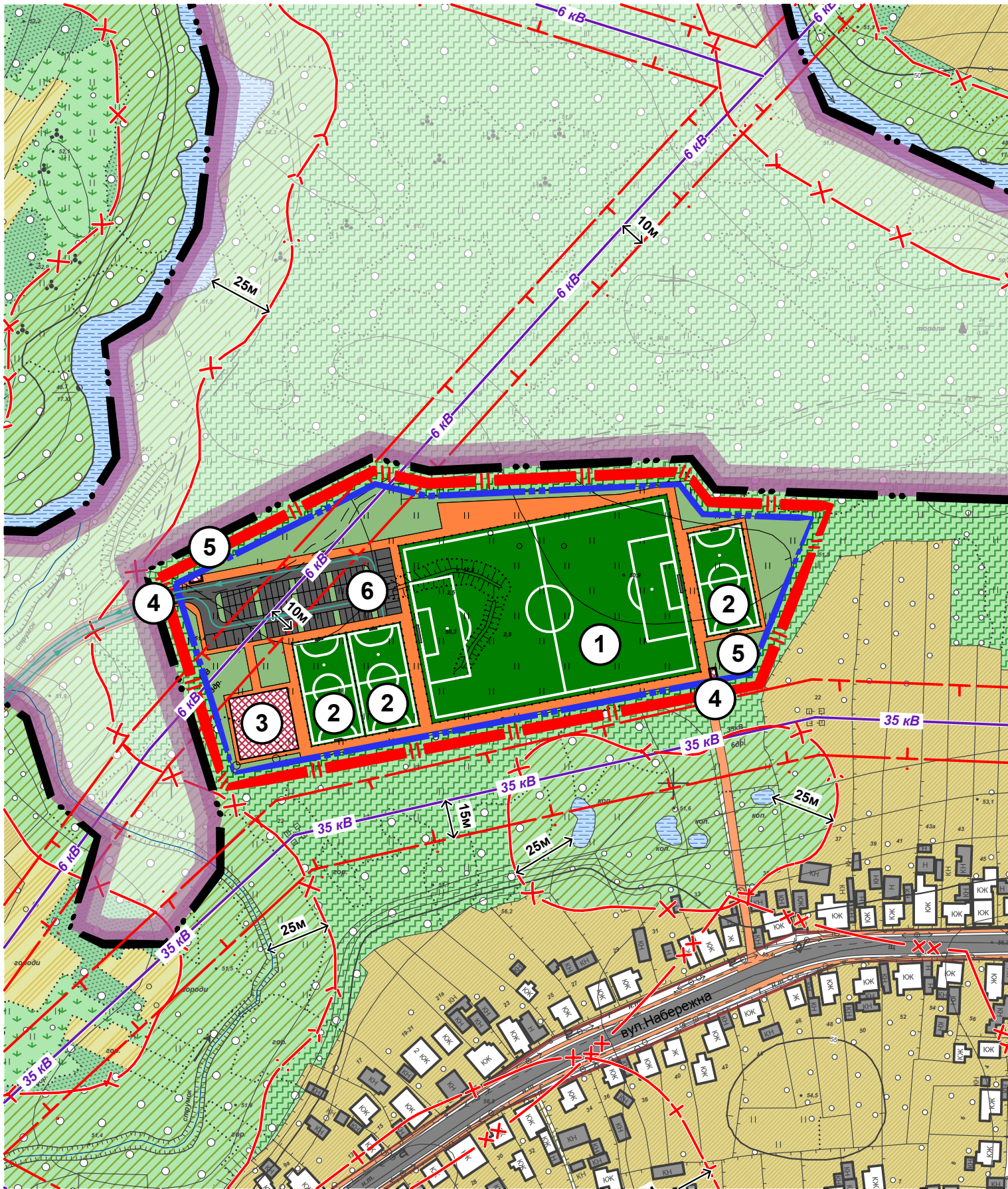
 - Санітарно-захисні зони
 - Охоронні зони повітряних ЛЕП
 - Прибережно-захисна смуга
 - Водоохоронна зона

Примітки:
- Детальний план території виконано на основі оновлених топографічних матеріалів М 1:2000, в системі координат УСК-2000, розроблених ДП «Східгеоінформ» у 2017р.



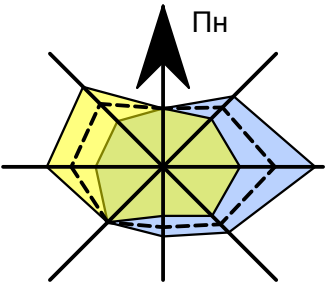
Арх. № _____

| | | | | | | | | | |
|------------|--------|---------------|--------|--------|------|---|--------|-------|---------|
| | | | | | | Замовник: "Кременська міська рада" | | | |
| | | | | | | Детальний план території земельної ділянки комунальної власності, розташованої за адресою м. Кременна, пров. Зарічний, площею 2 га, для будівництва та обслуговування об'єктів фізичної культури і спорту | | | |
| Зм. | Кільк. | Лист | Недок. | Підпис | Дата | | Стадія | Аркуш | Аркушів |
| Директор | | Рибакова Є.Н. | | | 2020 | | МД | 2 | 5 |
| ГАП | | Соболева О.О. | | | 2020 | | | | |
| Архітектор | | Соболева О.О. | | | 2020 | | | | |
| | | | | | | План існуючого використання суміщений зі схемою існуючих планувальних обмежень, М 1:2000 | | | |
| | | | | | | ПП "Архітектурне бюро РІЧ" | | | |



ДЕТАЛЬНИЙ ПЛАН ТЕРИТОРІЇ

земельної ділянки комунальної власності, розташованої за адресою м. Кременна, пров. Зарічний, площею 2 га, для будівництва та обслуговування об'єктів фізичної культури і спорту



Проектний план поєднаний зі схемою проектних планувальних обмежень та схемою організації руху транспорту та пішоходів, М 1:2000

УМОВНІ ПОЗНАЧЕННЯ

Межі

- Облікова межа міста Кременна
- Межа розробки ДПТ
- Межа кадастрової ділянки

Території за межами проектування

- Рекреаційні території
- Території зелених насаджень спеціального призначення
- Території лукових зелених насаджень
- Території деревинних зелених насаджень
- Території садибної житлової забудови
- Території земель сільськогосподарського призначення

Об'єкти за межами проектування

- Водні об'єкти
- Водні об'єкти
- Вулиці з покриттям
- Вулиці та дороги без покриття

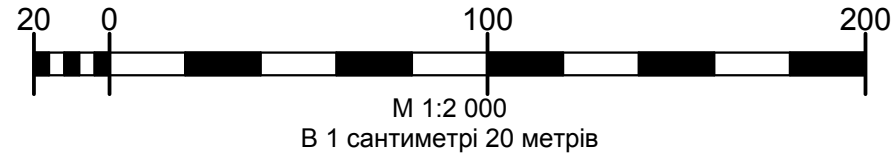
Планувальні обмеження

- Санітарно-захисні зони
- Охоронні зони повітряних ЛЕП
- Прибережно-захисна смуга
- Водоохоронна зона
- Червоні лінії вулиць

Проектні рішення

- Покриття футбольних полів з розміткою
- Тротуари та пішохідні шляхи
- Проектні будівлі та споруди
- Озеленені території
- Проїзди з покриттям та напрямом руху автотранспорту

Примітки:
- Детальний план території виконано на основі оновлених топографічних матеріалів М 1:2000, в системі координат УСК-2000, розроблених ДП «Східгеоінформ» у 2017р.



Арх. № _____

ЕКСПЛІКАЦІЯ

- 1. Тренувальне футбольне поле (з габаритами рекомендованими FIFA)
- 2. Тренувальне поле для міні-футболу (з габаритами рекомендованими FIFA)
- 3. Будівля з комплексом роздягалень та адміністративно-технічним блоком
- 4. В'їзд (вхід) на територію
- 5. Контрольно-пропускний пункт
- 6. Відкрита парковка

| | | | | | | Замовник: "Кременська міська рада" | | | |
|------------|--------|---------------|--------|--------|------|---|--------|-------|---------|
| | | | | | | Детальний план території земельної ділянки комунальної власності, розташованої за адресою м. Кременна, пров. Зарічний, площею 2 га, для будівництва та обслуговування об'єктів фізичної культури і спорту | | | |
| Зм. | Кільк. | Лист | Недок. | Підпис | Дата | | Стадія | Аркуш | Аркушів |
| Директор | | Рибаків С.Н. | | | 2020 | | МД | 3 | 5 |
| ГАП | | Соболева О.О. | | | 2020 | | | | |
| Архітектор | | Соболева О.О. | | | 2020 | | | | |
| | | | | | | Проектний план поєднаний зі схемою проектних планувальних обмежень та схемою організації руху транспорту та пішоходів, М 1:2000 | | | |
| | | | | | | ПП "Архітектурне бюро РІЧ" | | | |